

движеніе и устраняють всѣ толчки. Такія рессоры примѣняются и до сихъ поръ во многихъ парадныхъ каретахъ и за послѣднее время онѣ

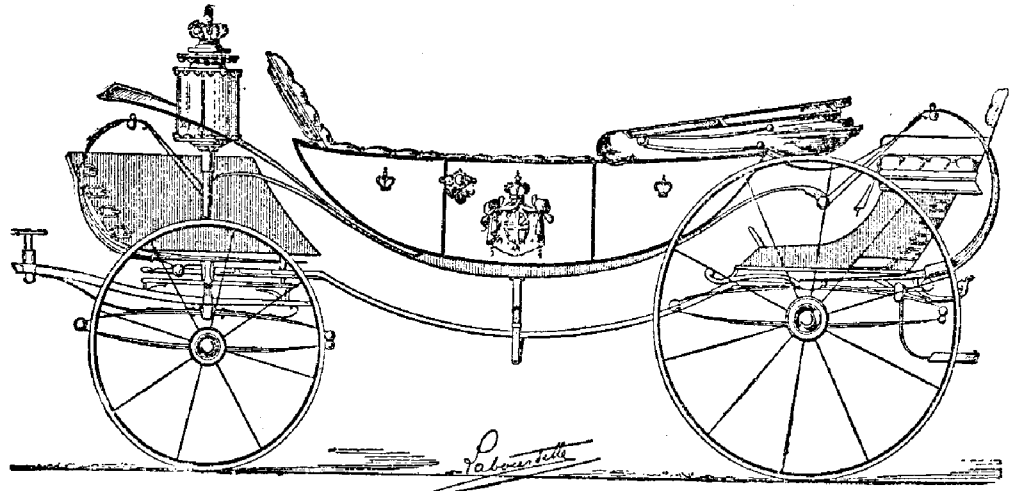


Рис. 328. Парадная коляска (Daumont).

начали вновь входить въ употребленіе въ обыкновенныхъ экипажахъ, какъ ландо, баруша (barouche), викторія, купэ и другихъ.

Красивое ландо можно скорѣй всего назвать дамскимъ экипажемъ. Отъ него требуется, чтобы оно было элегантно и изящно во всѣхъ отношеніяхъ. Хорошее ландо должно быть легко на ходу и имѣть такія рессоры, чтобы отъ одного только нажатія руки на подушку сидѣнія корпусъ его приходилъ въ колебаніе. Корпусъ и скатъ ландо должны быть окрашены въ какой-ни-

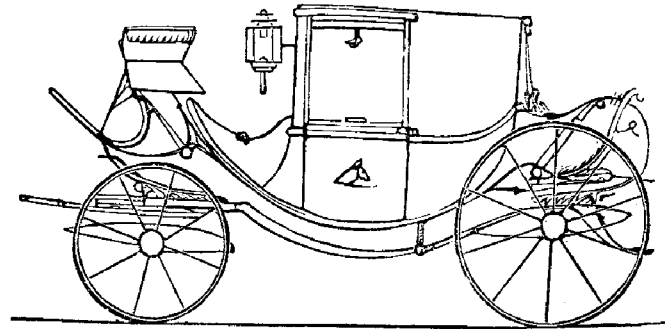


Рис. 329. Chariot.

будь темный цвѣтъ, напримѣръ, оливково-зеленый съ черными штрихами. Обивка сафьяномъ подъ цвѣтъ экипажа употребляется всего чаще. Гербъ или монограмма рисуется чаще всего одноцвѣтной, обыкновенно въ стилѣ „santé“.

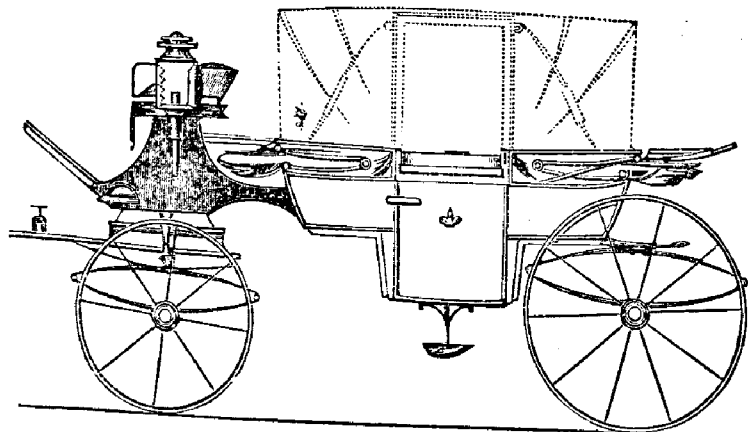


Рис. 330. Ландо.

ромное преимущество ландо заключается въ томъ, что оно годно во всякую погоду; при первыхъ капляхъ дождя стоитъ только поднять верхъ, и открытый экипажъ превращается въ закрытый (рис. 330).

Баруша, хотя за послѣднее время почти совсѣмъ вышла изъ употребленія, но справедливо считается и теперь однимъ изъ самыхъ эlegantныхъ экипажей для прогулки въ хорошую погоду. Лакировка ея та же, что и ландо, но для обивки предпочитается атласъ и притомъ нѣсколько свѣт-

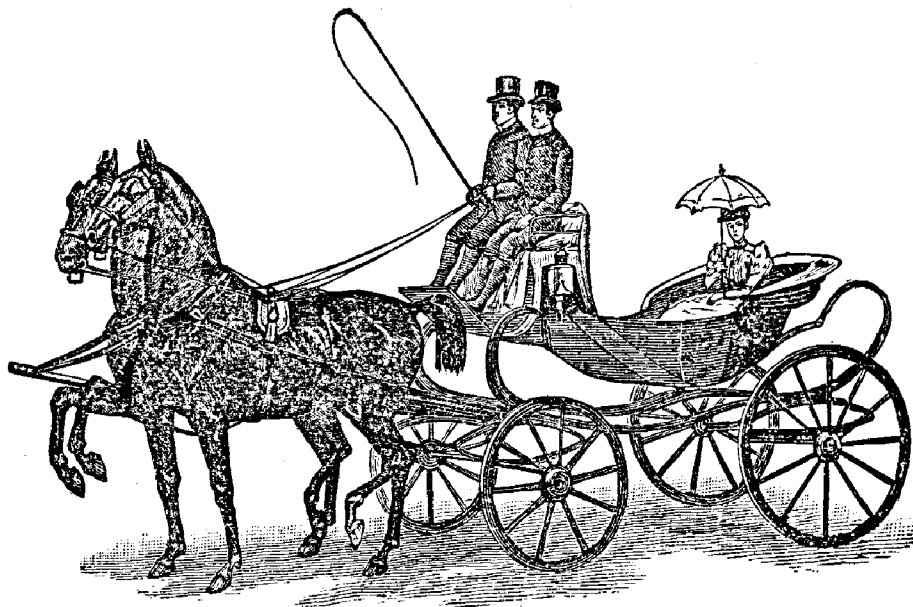


Рис. 331. Barouche.

лѣе цвѣта самого экипажа. Самыя эlegantныя баруши покоятся на стоячихъ рессорахъ (рис. 331).

Между не особенно нарядными экипажами, первое мѣсто занимаетъ коляска (calèche); затѣмъ слѣдуютъ двухъ- или четырехъ-мѣстное купэ (coupé), иначе называемыя brougham, и boom (послѣдній очень часто на лежа-

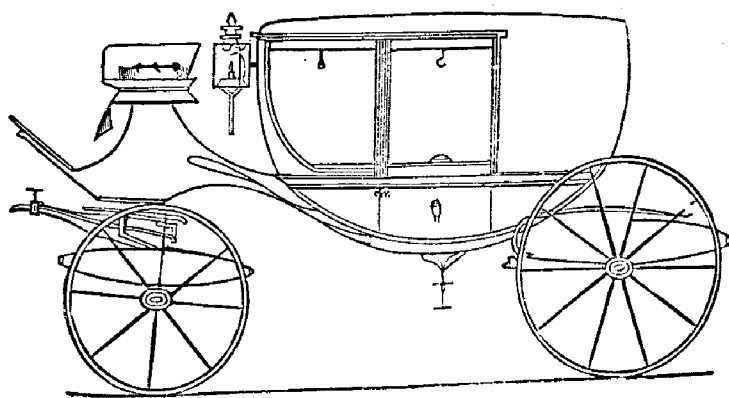


Рис. 332 Коляска.

чихъ рессорахъ). Послѣднее мѣсто въ разрядѣ такихъ экипажей занимаютъ маленькіе омнибусы и омнибусъ-вагонетки, примѣняемые для употребленія въ деревнѣ. Что касается купэ (рис. 333 и 334), то обращаемъ вниманіе читателя на представленный на рис. 336 самый модный экипажъ „fin de siècle“. Экипажъ этотъ

показываетъ, что мы даже въ экипажномъ дѣлѣ возвращаемся къ стилю „рококо“. Высокій корпусъ, рѣзба, выпуклыя окна и двери, не достаетъ только париковъ, чтобы придать этой картинѣ нашего столѣтія видъ временъ XVIII вѣка. Какъ ни оригинальна форма такого экипажа, однако никто не назоветъ его красивымъ. Это испорченный вкусъ людей, жертвующихъ всѣмъ хорошимъ для достиженія чего-либо оригинальнаго.