

головой и вокругъ отверстій, гдѣ кожа переходитъ въ слизистую оболочку (см. рис. 36).

Наружная кожа есть ткань безъ сосудовъ и нервовъ. Она тонка и составлена изъ множества клѣточекъ, наполненныхъ жидкостью. По мѣрѣ испаренія этой жидкости, клѣточки изъ круглыхъ дѣлаются плоскими, твердыми и наконецъ отдѣляются въ видѣ маленькихъ, бѣленькихъ чешуекъ, на мѣсто которыхъ образуются новыя круглыя клѣточки. Такимъ образомъ, наружная кожа есть собственно не больше, какъ отслоеніе отвердѣвшихъ клѣточекъ. Жировыя и потовыя железы, во множествѣ находящіяся въ кожѣ, распредѣлены со строгой и мудрой послѣдовательностью: жировыя железы, выдѣляющія жировое вещество, особенно густо раздѣлены тамъ, гдѣ происходитъ треніе. Потовыя железы выдѣ-

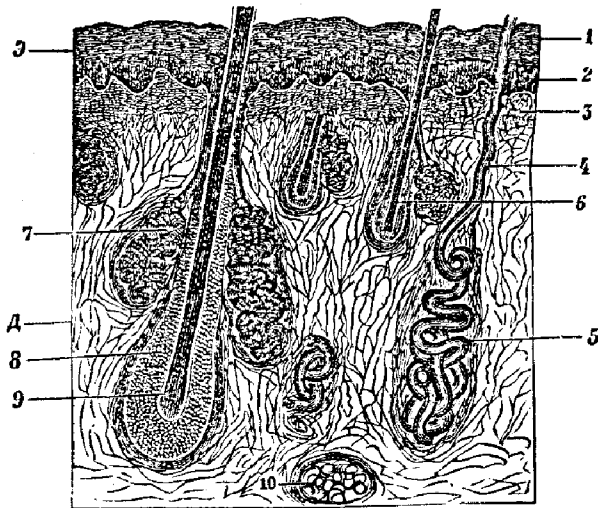


Рис. 36.

Е—Эпидермисъ. Д—Дерма. 1. Отвердѣвшая наружная кожа. 2. Слизистая оболочка. 3. Чувствительные со-  
сочки. 4. Каналь выдѣлений потовой железы. 5. Пото-  
вая железа. 6. Волосяной мѣшечекъ. 7. Мѣшеччатая  
железа. 8. Волосяной рукавъ. 9. Волосяной корень.  
10. Отслоеніе жира въ подкожной соединительной ткани.

ляютъ потъ чрезъ поры, распо-  
ложенныя по всему тѣлу. Общее  
количество выдѣлений кожи у  
нормальной лошади соотвѣст-  
вуетъ количеству всѣхъ другихъ  
выдѣлений организма.

Поры имѣютъ еще и дру-  
гое существенно важное значе-  
ніе: чрезъ нихъ животное вос-  
принимаетъ кислородъ и выдѣ-  
ляетъ углекислоту, а этотъ про-  
цессъ столь важенъ, что самыя  
ничтожныя нарушенія въ немъ  
вызываютъ цѣлую бурю въ орга-  
низмѣ.

Выдѣленіе использованныхъ  
веществъ чрезъ кожу, конечно,  
происходитъ и у лошадей, живу-  
щихъ въ естественныхъ условіяхъ

на волѣ, но выдѣленія эти у нихъ далеко не такъ значительны, какъ у лоша-  
дей, усиленно работающихъ и обильно кормленныхъ. Изъ этого вытекаетъ  
еще разъ, что о лошадяхъ, сильно напрягающихся, надлежитъ особенно  
озабочиваться тщательной чисткой кожи, дабы послѣдняя могла безъ  
всякихъ разстройствъ правильно выполнять всѣ свои функціи. Чистка  
лошадей должна быть производима, по крайней мѣрѣ, одинъ разъ въ  
день, а именно утромъ; при нѣкоторыхъ условіяхъ также послѣ работы,  
если лошадь возвращается въ конюшню въ потномъ состояніи, промокшею  
или загрязненною.

Обыкновенно чистка производится въ конюшнѣ, въ самомъ стойлѣ  
животнаго; но это имѣетъ ту несомнѣнную невыгоду, что поднимаю-  
щаяся пыль съ кожи загрязняетъ воздухъ помѣщенія и раздражаетъ глаза  
и дыхательные пути. Поэтому цѣлесообразнѣе производить чистку, если  
это возможно, въ помѣщеніи, находящемся возлѣ конюшни, а въ теплые