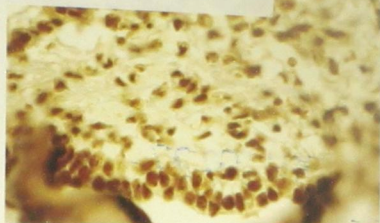


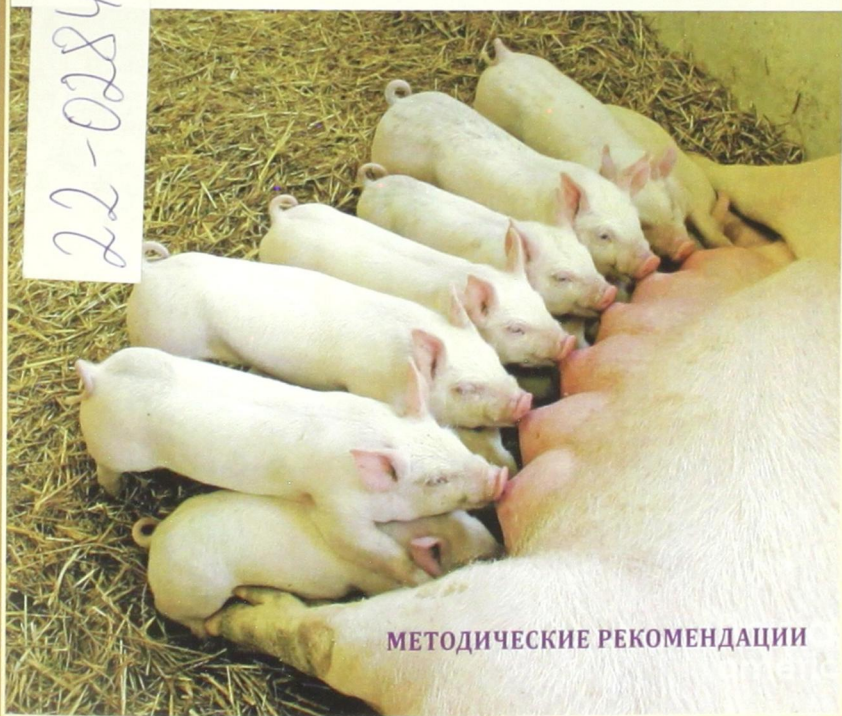
22-2841

НА ДОМ НЕ ВЫДАЕТ



# МОРФОФУНКЦИОНАЛЬНЫЕ ПОКАЗАТЕЛИ МОЛОЧНОЙ ЖЕЛЕЗЫ СВИНЕЙ

22-02841



МЕТОДИЧЕСКИЕ РЕКОМЕНДАЦИИ

ФЕДЕРАЛЬНОЕ ГОСУДАРСТВЕННОЕ БЮДЖЕТНОЕ ОБРАЗОВАТЕЛЬНОЕ  
УЧРЕЖДЕНИЕ ВЫСШЕГО ОБРАЗОВАНИЯ  
СТАВРОПОЛЬСКИЙ ГОСУДАРСТВЕННЫЙ АГРАРНЫЙ УНИВЕРСИТЕТ

# МОРФОФУНКЦИОНАЛЬНЫЕ ПОКАЗАТЕЛИ МОЛОЧНОЙ ЖЕЛЕЗЫ СВИНЕЙ

МЕТОДИЧЕСКИЕ РЕКОМЕНДАЦИИ

Ставрополь  
«АГРУС»  
2021

УДК 636:611.69.42/.48(076)

ББК 48.7:46.5

М80

**РЕЦЕНЗЕНТЫ:**

профессор кафедры прикладной биотехнологии факультета пищевой инженерии и биотехнологии ФГАОУ ВО «Северо-Кавказский федеральный университет», доктор ветеринарных наук, профессор

*Л. Д. Тимченко;*

заведующий лабораторией воспроизводства и репродуктивных технологий ВНИИОК – филиал Северо-Кавказский ФНАЦ, доктор сельскохозяйственных наук, профессор

*А.-М. М. Айбазов*

**М80 Морфофункциональные показатели молочной железы свиней : методические рекомендации / В. И. Трухачев, В. С. Скрипкин, А. Н. Квочко, Е. П. Медведева. – Ставрополь : АГРУС Ставропольского гос. аграрного ун-та, 2021. – 76 с.**

ISBN 978-5-9596-1816-2

Представлены данные собственных исследований авторов, предложены критерии оценки функционального состояния свинок по основным возрастным периодам постнатального онтогенеза, которые являются критическими в индивидуальном развитии, в период беременности и при возникновении у них мастита.

Для профильных научных и педагогических работников, студентов и слушателей курсов повышения квалификации по специальности «Ветеринария» и зооветеринарных специалистов.

**УДК 636:611.69.42/.48(076)**

**ББК 48.7:46.5**

*Рекомендовано к изданию Научно-методическим советом при Федеральном учебно-методическом объединении по укрупненной группе специальностей и направлению подготовки высшего образования «Ветеринария и зоотехния» (протокол № 46 от 8 ноября 2021 г.).*

*Рекомендовано к изданию Комиссией научно-технического совета секции животноводства Министерства сельского хозяйства Ставропольского края (протокол № 3 от 24 декабря 2021 г.).*

ISBN 978-5-9596-1816-2

© ФГБОУ ВО Ставропольский государственный аграрный университет, 2021

# ОГЛАВЛЕНИЕ

---

Список сокращений . . . . .	5
ВВЕДЕНИЕ. . . . .	6
1. ХАРАКТЕРИСТИКА МОЛОЧНОЙ ЖЕЛЕЗЫ В ПОСТНАТАЛЬНОМ ОНТОГЕНЕЗЕ . . . . .	7
1.1. Анатомо-физиологические данные молочной железы свиней . . . . .	7
1.2. Гематологические и биохимические показатели крови свиней в постнатальном онтогенезе . . . . .	9
1.3. Цитоморфологическая характеристика молочной железы свиней в постнатальном онтогенезе . . . . .	17
1.4. Параметры зон ядрышковых организаторов в эпителии протоков молочной железы свиней в постнатальном онтогенезе . . . . .	19
1.5. Параметры В23/нуклеофозмина в эпителии протоков молочной железы свиней в постнатальном онтогенезе . . . . .	20
2. ХАРАКТЕРИСТИКА МОЛОЧНОЙ ЖЕЛЕЗЫ СВИНЕЙ В ПЕРИОД БЕРЕМЕННОСТИ . . . . .	23
2.1. Гематологические и биохимические показатели крови свиней при беременности . . . . .	23
2.2. Цитоморфологическая характеристика молочной железы свиней во время беременности . . . . .	29
2.3. Параметры зон ядрышковых организаторов в эпителии протоков молочной железы свиней при беременности. . . . .	31
2.4. Параметры В23/нуклеофозмина в эпителии протоков молочной железы свиней во время беременности. . . . .	32

---

3.	КЛИНИКО-МОРФОЛОГИЧЕСКОЕ ПРОЯВЛЕНИЕ КАТАРАЛЬНОГО МАСТИТА У СВИНЕЙ . . . . .	37
3.1.	Сезонность заболевания свиноматок маститами . .	37
3.2.	Клинические признаки катарального мастита у свиней . . . . .	41
3.3.	Лабораторная диагностика маститов свиней . . . .	42
3.4.	Гематологические и биохимические показатели крови свиней, больных катаральным маститом . . .	49
3.5.	Цитоморфологическая характеристика молочной железы свиней при катаральном мастите . . . . .	54
3.6.	Параметры зон ядрышковых организаторов в эпителии протоков молочной железы свиней, больных катаральным маститом . . . . .	55
3.7.	Параметры В23/нуклеофозмина в эпителии протоков молочной железы свиней при катаральном мастите . . . . .	56
	ЗАКЛЮЧЕНИЕ. . . . .	62
	БИБЛИОГРАФИЧЕСКИЙ СПИСОК . . . . .	64
	ПРИЛОЖЕНИЕ . . . . .	70