

21-5599

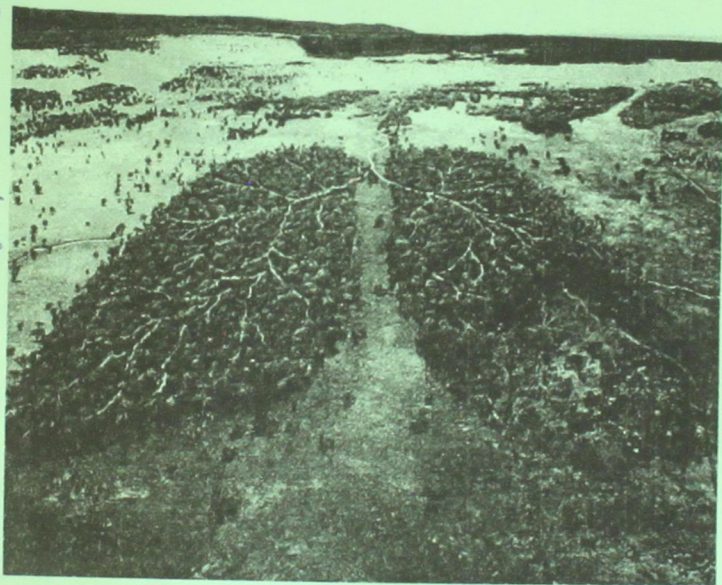
НА ДОМ НЕ ВЫДАЕТСЯ

Владимирский государственный университет

А. О. РАГИМОВ М. А. МАЗИРОВ
Е. М. ШЕНТЕРОВА

ДЕГРАДАЦИЯ ПОЧВ И ЗЕМЕЛЬ

Практикум



Владимир 2020

66550-12

Министерство науки и высшего образования Российской Федерации
Федеральное государственное бюджетное образовательное учреждение
высшего образования
«Владимирский государственный университет
имени Александра Григорьевича и Николая Григорьевича Столетовых»

А. О. РАГИМОВ М. А. МАЗИРОВ Е. М. ШЕНТЕРОВА

ДЕГРАДАЦИЯ ПОЧВ И ЗЕМЕЛЬ

Практикум



Владимир 2020

УДК 631.4

ББК 40.3

P14

Рецензенты:

Доктор сельскохозяйственных наук, профессор
профессор кафедры земледелия и методики опытного дела
Российского государственного аграрного университета – МСХА
имени К. А. Тимирязева
А. И. Беленков

Кандидат биологических наук
доцент кафедры биологии и экологии
Владимирского государственного университета
имени Александра Григорьевича и Николая Григорьевича Столетовых
Е. Ю. Кулагина

Издается по решению редакционно-издательского совета ВлГУ

Рагимов, А. О. Деградация почв и земель : практикум /
P14 А. О. Рагимов, М. А. Мазиров, Е. М. Шентерова ; Владим. гос.
ун-т им. А. Г. и Н. Г. Столетовых. – Владимир : Изд-во ВлГУ,
2020. – 159 с.

ISBN 978-5-9984-1174-8

Рассмотрены проблемы деградации почв, обоснована необходимость предупреждения деградационных процессов на ранних стадиях развития. Приведены примеры различных методов оценки деградации почвенного покрова.

Предназначен для студентов, обучающихся по направлениям подготовки бакалавриата 06.03.02 – Почвоведение и 35.03.03 – Агрохимия и агропочвоведение.

Рекомендовано для формирования профессиональных компетенций в соответствии с ФГОС ВО.

Табл. 63. Ил. 13. Библиогр.: 25 назв.

УДК 631.4

ББК 40.3

ISBN 978-5-9984-1174-8

© ВлГУ, 2020

ОГЛАВЛЕНИЕ

ВВЕДЕНИЕ.....	5
Практическая работа № 1. ПОНЯТИЕ И ВИДЫ ДЕГРАДАЦИИ ПОЧВ	6
Практическая работа № 2. ДИАГНОСТИЧЕСКИЕ ПРИЗНАКИ И КЛАССИФИКАЦИЯ ПОЧВ ПО СТЕПЕНИ СМЫТОСТИ И ЭРОДИРОВАННОСТИ.....	18
Практическая работа № 3. ПОЧВЫ И ЗЕМЕЛЬНЫЕ РЕСУРСЫ ВЛАДИМИРСКОЙ ОБЛАСТИ.....	30
Практическая работа № 4. ФИЗИЧЕСКИЕ ОСНОВЫ ЭРОЗИИ ПОЧВ	33
Практическая работа № 5. ОПРЕДЕЛЕНИЕ ДЕГРАДАЦИИ КИСЛОТНО-ЩЕЛОЧНОЙ БУФЕРНОСТИ ПОЧВ	46
Практическая работа № 6. ИЗВЕСТКОВАНИЕ ДЕГРАДИРОВАННЫХ КИСЛЫХ ПОЧВ	49
Практическая работа № 7. ОПРЕДЕЛЕНИЕ ОБЩЕГО ТОКСИКОЗА ПОЧВЫ.....	57
Практическая работа № 8. ОПРЕДЕЛЕНИЕ МИКРОБНОГО ТОКСИКОЗА	61
Практическая работа № 9. ОПРЕДЕЛЕНИЕ ТОКСИЧНОСТИ ПОЧВ МЕТОДОМ ВОДНОЙ ВЫТЯЖКИ	63
Практическая работа № 10. ОПРЕДЕЛЕНИЕ ТОКСИЧНОСТИ ПОЧВЫ ПО ВЫТЯЖКЕ ИЗ РАСТИТЕЛЬНОЙ ПРОДУКЦИИ.....	65

Практическая работа № 11. ОПРЕДЕЛЕНИЕ СОДЕРЖАНИЯ В ПОЧВЕ ЭРОЗИОННО ОПАСНОЙ ФРАКЦИИ	68
Практическая работа № 12. РАСЧЕТ ВНЕСЕНИЯ ДОЗ УДОБРЕНИЙ ДЛЯ ВОСПРОИЗВОДСТВА ПЛОДОРОДИЯ ПОЧВЫ	70
Практическая работа № 13. ОПРЕДЕЛЕНИЕ СТЕПЕНИ ДЕГРАДАЦИИ ПОЧВ И ЗЕМЕЛЬ	78
Практическая работа № 14. МЕТОДИКА ОПРЕДЕЛЕНИЯ РАЗМЕРОВ УЩЕРБА ОТ ДЕГРАДАЦИИ И ЗАГРЯЗНЕНИЯ ЗЕМЕЛЬ ХИМИЧЕСКИМИ ВЕЩЕСТВАМИ	85
Практическая работа № 15. РАСЧЕТ УНИВЕРСАЛЬНОГО ПАРАМЕТРА ОЦЕНКИ ПОЧВ	93
Практическая работа № 16. ОПРЕДЕЛЕНИЕ УРОВНЯ СУММАРНОГО ЗАГРЯЗНЕНИЯ ПОЧВ.....	118
Практическая работа № 17. ИЗУЧЕНИЕ ФОРМ И ЭЛЕМЕНТОВ РЕЛЬЕФА. КЛАССИФИКАЦИЯ СКЛОНОВ, ИХ ХАРАКТЕРИСТИКА И ПРИГОДНОСТЬ К СЕЛЬСКОХОЗЯЙСТВЕННОМУ ИСПОЛЬЗОВАНИЮ	132
Практическая работа № 18. ИЗУЧЕНИЕ МОРФОЛОГИЧЕСКОЙ СТРУКТУРЫ АГРОЛАНДШАФТОВ И ЕЕ ВЛИЯНИЕ НА ОРГАНИЗАЦИЮ ТЕРРИТОРИЙ ЗЕМЛЕПОЛЬЗОВАНИЯ И СЕВООБОРОТОВ	144
ЗАКЛЮЧЕНИЕ	151
БИБЛИОГРАФИЧЕСКИЙ СПИСОК	152
СПИСОК РЕФЕРАТОВ ПО КУРСУ	154
ПРИЛОЖЕНИЕ	158