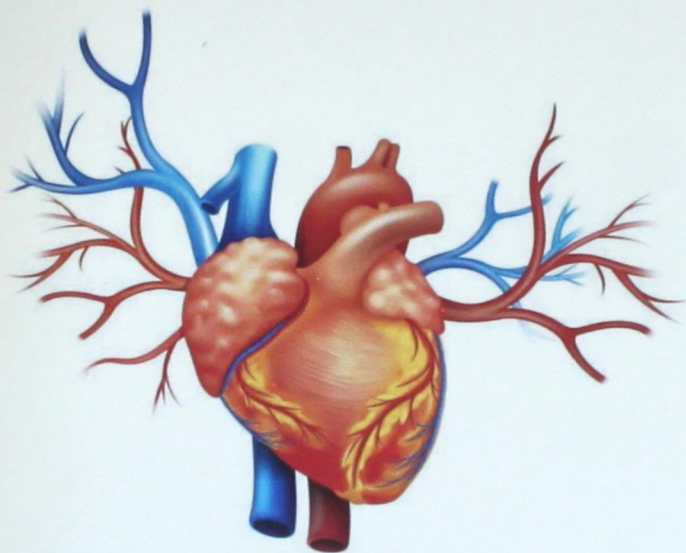


21-3539

НА ДОМ НЕ ВЫДАЕТСЯ

Н.А. СЛЕСАРЕНКО, Г.А. ВЕТОШКИНА, Е.О. ШИРОКОВА

ПРИКЛАДНАЯ АНАТОМИЯ СЕРДЕЧНО - СОСУДИСТОЙ СИСТЕМЫ ЖИВОТНЫХ



МОСКВА 2021

21-03539

**Н.А. СЛЕСАРЕНКО, Г.А. ВЕТОШКИНА,
Е.О. ШИРОКОВА**

Прикладная анатомия сердечно-сосудистой системы животных

Учебное пособие

Допущено федеральным учебно-методическим объединением в системе высшего образования по укрупненной группе специальностей и направлений подготовки 36.00.00 Ветеринария и зоотехния для межвузовского использования в качестве учебного пособия в учебных организациях, реализующих программы высшего образования по специальности 36.05.01 Ветеринария и направлениям подготовки 36.03.01 Ветеринарно-санитарная экспертиза (бакалавриат), 36.04.01 Ветеринарно-санитарная экспертиза (магистратура)

**Москва
2021**

УДК 636: 611. 1/8 (07)
ББК 28.66

Слесаренко Н.А., Ветошкина Г.А., Широкова Е.О.

Прикладная анатомия сердечно-сосудистой системы животных/ учебное пособие для обучающихся по УГСН 36.00.00 Ветеринария и зоотехния для межвузовского использования в учебных организациях, реализующих программы высшего образования по специальности 36.05.01 Ветеринария и направлений подготовки Ветеринарно-санитарная экспертиза / Н.А. Слесаренко, Г.А. Ветошкина, Е.О. Широкова – М. : ООО НПО «Сельскохозяйственные технологии», 2021. – 114 с.

Настоящее издание отражает современную информацию, касающуюся прикладной морфологии сердечно-сосудистой системы организма животных.

Приведены современные представления о развитии и структурной организации сердечно-сосудистой системы у продуктивных, домашних и лабораторных животных. Освещены закономерности и принципы строения с учетом адаптационных возможностей организма.

Рассмотрены вопросы, посвященные системной, видовой и возрастной анатомии и влиянию факторов внешней среды на строение функционирующего, развивающегося и приспособляющегося организма животного. Представлено анатомическое обоснование возникновения и развития патологии.

Для обеспечения наглядности и облегчения изучения теоретического материала даны оригинальные схемы и схематические изображения отдельных органов и частей тела животных.

В учебном пособии значительно детализирована латинская терминология в соответствии с требованиями Международной ветеринарной анатомической и гистологической номенклатуры.

Для студентов по специальности «Ветеринария», направлений подготовки «Ветеринарно-санитарная экспертиза», а также может быть использовано слушателями ФПК – преподавателями высших учебных заведений.

Консультант по латинскому языку: доцент кафедры иностранных языков филологического факультета РУДН Шавырина Т.Г.

ISBN 978-5-6045813-5-3
DOI 10.18720/SPBPU/2/z21-10

Содержание

РАЗДЕЛ 1. СЕРДЕЧНО-СОСУДИСТАЯ СИСТЕМА	4
РАЗДЕЛ 2. МОРФОЛОГИЯ СЕРДЦА	8
РАЗДЕЛ 3. КРОВЕНОСНАЯ СИСТЕМА	31
РАЗДЕЛ 4. ЛИМФАТИЧЕСКАЯ СИСТЕМА	73
РАЗДЕЛ 5. ОРГАНЫ ГЕМО- И ИММУНОПОЭЗА	85
РАЗДЕЛ 6. УКАЗАНИЯ К ИЗГОТОВЛЕНИЮ АНАТОМИЧЕСКИХ ПРЕПАРАТОВ	93
РАЗДЕЛ 7. ПЕРЕЧЕНЬ ЛАТИНСКИХ ТЕРМИНОВ ДЛЯ ЗАПОМИНАНИЯ	94
РАЗДЕЛ 8. ВОПРОСЫ И ЗАДАНИЯ ДЛЯ КОНТРОЛЯ УРОВНЯ ЗНАНИЙ	103
РАЗДЕЛ 9. ТЕСТОВЫЙ КОНТРОЛЬ ЗНАНИЙ.....	107
ПРИЛОЖЕНИЕ.....	111
БИБЛИОГРАФИЧЕСКИЙ СПИСОК.....	112