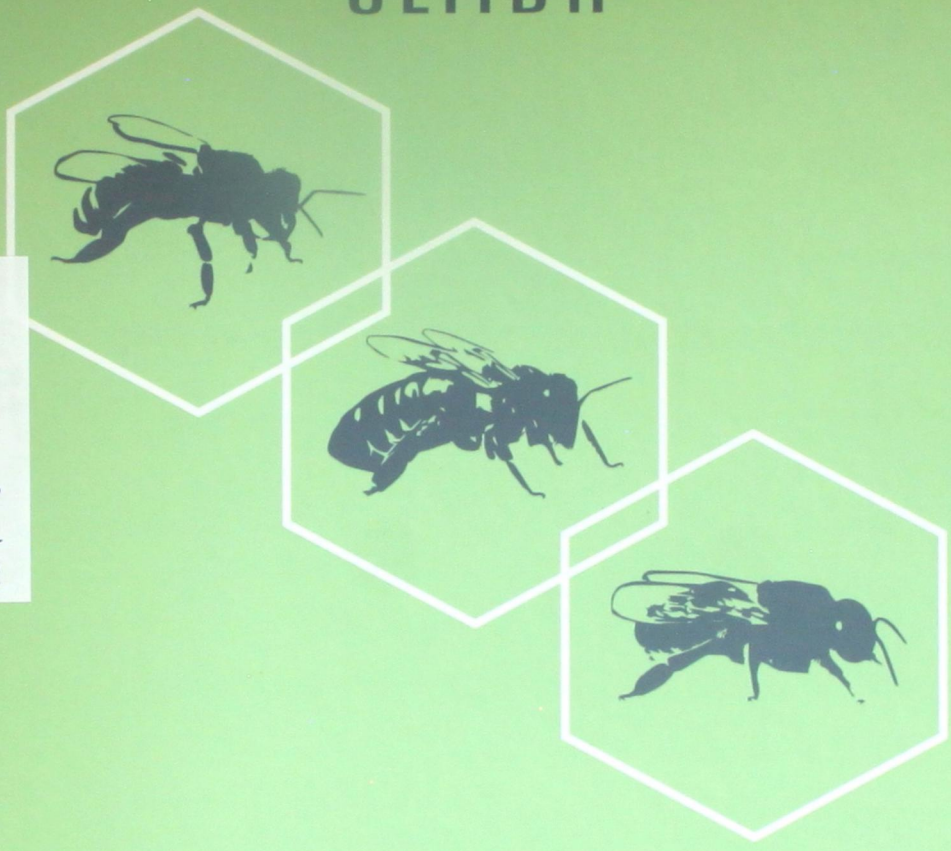


21-292

Георгий Таранов

БИОЛОГИЯ ПЧЕЛИНОЙ СЕМЬИ

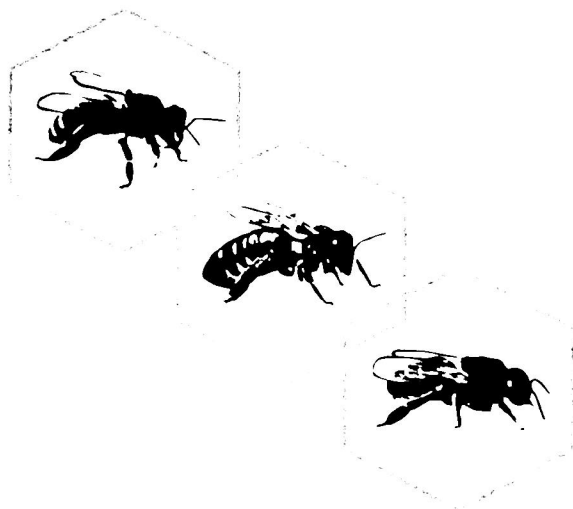
21-00293



Поддержание постоянных условий среды в гнезде пчел
Выделение воска и строительство сотов
Выращивание расплода и рост пчелиной семьи
Роение
Медосбор и опыление растений

Георгий Таранов

БИОЛОГИЯ ПЧЕЛИНОЙ СЕМЬИ



АПИМО
САНКТ-ПЕТЕРБУРГ

С.-Петербург 2021

Георгий Таранов
БИОЛОГИЯ ПЧЕЛИНОЙ СЕМЬИ

Печатается по изданию:

Москва, Сельхозгиз, 1961 г.

Редактор Е. В. Кадиева
Художник Л. П. Муштакова.
Художественный редактор П. Зубрилина
Технический редактор Л. Н. Прокофьева
Корректор О. Н. Грудзинская

*Редакция выражает благодарность
Елене Георгиевне Гилерович, дочери Георгия Филипповича Таранова,
за предоставленное разрешение на переиздание трудов отца.*

ISBN 978-5-6045393-1-6

© Т. Бойко, 2019 (корректурa, макет)

Все права защищены международным законодательством об авторских правах. Настоящая книга в целом или частично не может быть воспроизведена никакими средствами, включая электронные, механические, фотографические, звукозаписывающие, компьютерные или любыми другими, без соответствующего разрешения правообладателя.

СОДЕРЖАНИЕ

Предисловие	3
I. Поддержание постоянства условий среды в гнезде пчел	7
Температура тела и теплообразование у отдельных пчел	9
Теплообразование у семьи пчел	14
Пластичность обмена веществ пчелиной семьи	19
Режим температуры и влажности в гнезде пчел	22
Влияние дополнительного обогрева на жизнедеятельность семьи пчел	32
Состояние пчел во время перевозки	36
Запас пищи и охрана гнезда	39
Приемы лучшего использования тепла, выделяемого пчелами	42
Выводы	49
Литература	51
II. Выделение воска и строительство сотов	55
Восковыделительные железы пчел	55
Зависимость восковыделения от взятка	58
Зависимость восковыделения от выращивания личинок	62
Влияние матки на выделение воска	67
Выделение воска и работа пчел по сбору нектара	69
Значение свободных пространств в гнезде	70
Затраты кормов на выделение воска	74
Строительство сотов	78
Процесс старения сотов	82
Выводы	88
Литература	90
III. Выращивание расплода и рост пчелиной семьи	93
Ранние исследования процесса роста пчелиной семьи	93
Определение показателей роста пчелиной семьи	98
Зависимость между выращиванием расплода, темпом роста и медосбором семей	102
Качество пчел, воспитанных в сильных и слабых семьях	109
Смена перезимовавших пчел (I период)	113
Интенсивный рост семьи (II период)	123
Накопление молодых пчел (III период)	130

Использование пчел для дополнительного выращивания расплода	145
Наращивание пчел в двухкорпусных ульях	155
Выводы	160
Литература	164
IV. Роение	168
Первые исследования причин роения	169
Состояние семьи при роении	174
Изменения в выращивании расплода при подготовке семьи к роению	175
Причины скачкообразного характера яйценоскости матки	178
Развитие яйцевых трубочек у пчел при роении	182
Значение емкости гнезда	188
Накопление пчел, вылетающих с роем	193
Разделение пчел при роении	197
Акт роения	203
Прекращение роения и спаривания молодой матки	206
Роение и медосбор пчелиных семей	211
Приемы, предупреждающие роение	217
Приемы использования роения	223
Выводы	224
Литература	229
V. Медосбор и опыление растений	234
Летная работа пчел	234
Нахождение нектара и мобилизация пчел семьи на сбор взятка	240
Интенсивность взятка и лёта пчел	248
Возрастной состав пчел и медосбор	252
Влияние расплода на медосбор	257
Влияние плодной матки на медосбор	261
Значение свободных сотов для складывания меда	264
Затенение и вентиляция ульев	268
Отбор меда и интенсивность летной работы пчел	270
Использование пчел для опыления сельскохозяйственных культур	273
Выводы	280
Литература	283

Георгий Таранов
БИОЛОГИЯ ПЧЕЛИНОЙ СЕМЬИ

Верстка Т. Бойко
Корректор И. Матвиенко
Обложка А. Декань

ББК 46.91
УДК 638.145.4
Т19

Т19 Таранов Георгий
Биология пчелиной семьи / Г. Ф. Таранов — СПб. : ИП Поспелов М. Б.,
2021. — 288 с.

ISBN 978-5-6045393-1-6

Глубокие знания биологии пчел служат теоретической основой пчеловодства, без них невозможна разработка новых способов повышения продуктивности пчелиных семей.

Более 25 лет посвятил изучению пчелиной семьи автор этой книги. Особенность книги заключается в том, что в ней, наряду с глубоким освещением жизни пчелиной семьи, описаны передовые приемы, применение которых позволит пчеловоду активно вмешиваться в жизнь пчел, чтобы получать наиболее высокие выходы продукции.

Книга рассчитана на работников пчеловодства, биологов.

ББК 46.91
УДК 638.145.4

ИП Поспелов М. Б., тел: +7 (981) 147 02 56
e-mail: info@apimopress.com

Подписано в печать 21.10.2020 Формат 70×100/16
Тираж 300 экз. Заказ № 3718

Санкт-Петербургский филиал ФГУП «Издательство «Наука»
199034, Санкт-Петербург, 9-я линия В. О., 12