

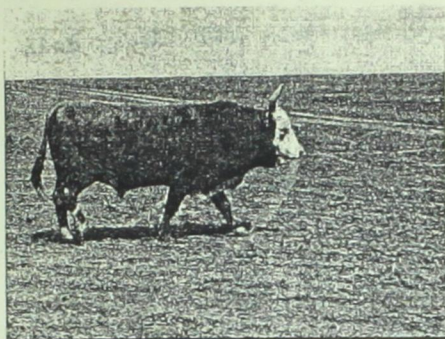
18-5756

ДУБЛЕТ



**МОНИТОРИНГ
СЕЛЕКЦИОННОГО ПРОЦЕССА
И РАЗРАБОТКА СЕЛЕКЦИОННОЙ
ПРОГРАММЫ В ЖИВОТНОВОДСТВЕ**

18-05754



МОНОГРАФИЯ

УДК 636.32/38(450.55/57)

ББК 46.6

М78

Рецензенты:

Корниенко П.П., доктор с.-х. наук, профессор, декан технологического факультета, Белгородского ГАУ им. В.Я. Горина

Тарчоков Т. Т., доктор с.-х. наук, профессор, декан технологического факультета Кабардино-Балкарской ГСХА

М78

Приступа В.Н., Колосов Ю.А. МОНИТОРИНГ СЕЛЕКЦИОННОГО ПРОЦЕССА И РАЗРАБОТКА СЕЛЕКЦИОННОЙ ПРОГРАММЫ В ЖИВОТНОВОДСТВЕ /монография.- Приступа В.Н., Колосов Ю.А.// пос. Персиановский: Изд-во Донского ГАУ, 2018.- 178 с.

ISBN: 978-5-98252-324-2

Под общей редакцией Ю.А. Колосова

В монографии рассмотрены методические подходы к моделированию селекционно-племенной работы в условиях конкретного хозяйствующего субъекта, имеющего статус племенного предприятия по разведению крупного рогатого скота. Приведена характеристика калмыцкой породы скота. Издание рассчитано на студентов, магистрантов, аспирантов, научных сотрудников, специалистов животноводческих предприятий.

ISBN: 978-5-98252-324-2

УДК 636.32/38(450.55/57)

ББК 46.6

Монография рекомендована к изданию научно-техническим советом Донского ГАУ (протокол № 7 от 18.04. 2018 года) и научно-техническим советом Минсельхозпрода Ростовской области (протокол №2 от 07.03. 2018 года)

© В.Н. Приступа, Ю.А. Колосов, 2018

© Донской государственный аграрный университет, 2018

О Г Л А В Л Е Н И Е

ВВЕДЕНИЕ	5
1. ХАРАКТЕРИСТИКА КАЛМЫЦКОЙ ПОРОДЫ: ИСТОРИЧЕСКАЯ СПРАВКА, ХОЗЯЙСТВЕННО-БИОЛОГИЧЕСКИЕ КАЧЕСТВА, ПЛЕМЕННАЯ БАЗА, ПЕРСПЕКТИВЫ	10
2. ОРГАНИЗАЦИОННО-ЭКОНОМИЧЕСКИЕ ПОКАЗАТЕЛИ ПЛЕМЕННОГО РЕПРОДУКТОРА КХ «ИСАЕВ»	45
2.1. Характеристика региона.....	45
2.2. Природно-климатические условия и экономические показатели производственной деятельности	50
2.3. Уровень кормления и условия содержания животных	56
3. ХАРАКТЕРИСТИКА КАЛМЫЦКОГО СКОТА В СТАДЕ ПЛЕМЕННОГО РЕПРОДУКТОРА	62
3.1. История комплектования стада	62
3.2. Анализ изменения величины поголовья и качественного состава стада	63
3.3. Живая масса и оценка экстерьера основного стада	59
3.4. Воспроизводство стада, молочность коров, рост и развитие молодняка	70
4. ГЕНЕАЛОГИЧЕСКАЯ СТРУКТУРА СТАДА	75
4.1. Характеристика использования продолжателей линий	75
5. ОСНОВНЫЕ ПОКАЗАТЕЛИ ПЕРСПЕКТИВНОГО ПЛАНА	82
5.1. Рост поголовья и продуктивности скота	82
5.2. Интенсификация воспроизводства	94
5.3. Кормовая база, кормление и содержание скота	96
5.4. Общее направление племенной работы	108
5.5. Ветеринарно-санитарные мероприятия	111
6. СОВЕРШЕНСТВОВАНИЕ ПАСТБИЩЕОГО ХОЗЯЙСТВА.....	114
7. СОВРЕМЕННЫЕ КОМПЬЮТЕРНЫЕ ТЕХНОЛОГИИ ВЕДЕНИЯ ПЛЕМЕННОГО УЧЕТА И АВТОМАТИЗИРОВАННЫЕ СИСТЕМЫ В ЖИВОТНОВОДСТВЕ	129
7.1. Основные требования, предъявляемые к автоматизированным	

системам в племенном животноводстве	131
7.2. Научно-теоретическое обоснование концепции информатизации отрасли племенного животноводства.....	134
7.3. Цель и задачи информатизации племенного животноводства .	136
7.4. Основные направления развития информатизации племенного животноводства	137
7.5. Технология формирования информационных массивов	139
8. ОБОСНОВАНИЕ НЕОБХОДИМОСТИ СОЗДАНИЯ НОВЫХ ЛИНИЙ В КАЛМЫЦКОЙ ПОРОДЕ КРУПНОГО РОГАТОГО СКОТА .	141
9. НОВЫЕ ЗАВОДСКИЕ ЛИНИИ КАЛМЫЦКОЙ ПОРОДЫ	145
9.1 Характеристика заводской линии быка Пирата 6626 РЖ-848	145
9.2 Характеристика заводской линии быка Похвального 8643	147
9.3 Характеристика заводской линии быка Ожога 6136	148
БИБЛИОГРАФИЧЕСКИЙ СПИСОК.....	151
ПРИЛОЖЕНИЯ	166