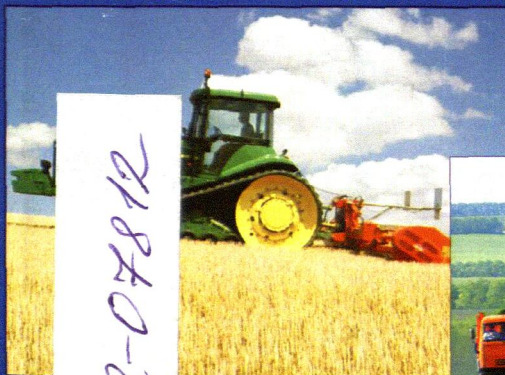


12-7811

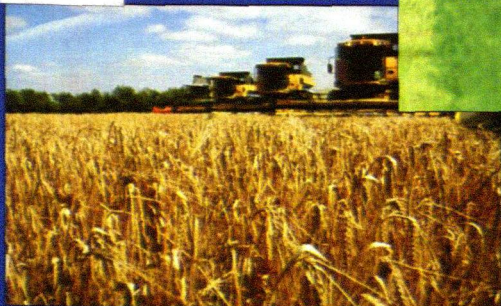
ДУБЛЕТ

В.Г. НОВИКОВ

# ТРУДОВОЙ ПОТЕНЦИАЛ СЕЛЬСКИХ ТЕРРИТОРИЙ: ЕГО ВОСПРОИЗВОДСТВО И РЕГУЛИРОВАНИЕ



12-07812



Москва 2011

ФГБОУ ВПО «РОССИЙСКИЙ ГОСУДАРСТВЕННЫЙ АГРАРНЫЙ  
ЗАОЧНЫЙ УНИВЕРСИТЕТ»

НАУЧНО-МЕТОДИЧЕСКИЙ ЦЕНТР  
ПО ПРОБЛЕМАМ СЕЛЬСКОЙ МОЛОДЕЖИ

---

В.Г. НОВИКОВ

ТРУДОВОЙ ПОТЕНЦИАЛ  
СЕЛЬСКИХ ТЕРРИТОРИЙ:  
ЕГО ВОСПРОИЗВОДСТВО  
И РЕГУЛИРОВАНИЕ

*Монография*

Москва 2011

УДК 631.158:658.3  
ББК 65.240

*Рецензенты:*

- Н.К. Долгушкин** - член-корреспондент РАСХН, доктор экономических наук, профессор;  
**В.В. Лазовский** - член-корреспондент РАСХН, доктор экономических наук, профессор;  
**Б.П. Панков** - член-корреспондент РАСХН, доктор экономических наук, профессор

**В.Г. Новиков**

**Трудовой потенциал сельских территорий: его воспроизводство и регулирование: монография – М.: ФГБОУ ВПО РГАЗУ, 2011. – 272 с.**

Монография посвящена разработке теоретических, методологических и практических рекомендаций по совершенствованию воспроизводства и регулирования трудового потенциала сельских территорий в условиях социально-экономической модернизации агродела. В работе определены сущность трудового потенциала сельских территорий, формы его проявления, территориальные и отраслевые границы, разработаны методологические и методические подходы к оценке и измерению трудового потенциала села, разработана концепция воспроизводства трудового и кадрового потенциала аграрного сектора, а также новая парадигма устойчивых моделей трудового потенциала сельских территорий, обеспечивающих его эффективное функционирование и использование в АПК в условиях продолжающегося демографического спада, обоснованы стратегические направления и эффективные механизмы регулирования трудового и кадрового потенциала сельских территорий, включая систему агрообразования.

Монография будет полезна широкому кругу специалистов и исследователей социально-трудовой сферы села, обществоведам, аспирантам и студентам учреждений системы агрообразования, практикам агросферы.

ISBN 978-5-901240-57-1

© Новиков В.Г., текст, 2011  
© ФГБОУ ВПО РГАЗУ, 2011

## ОГЛАВЛЕНИЕ

Введение	4
<i>Глава 1. Теоретико-методологические основы воспроизводства трудового потенциала сельских территорий</i>	5
1.1. Сущность и формы проявления категорий воспроизводства трудового потенциала при переходе к инновационной экономике	5
1.2. Особенности воспроизводства и исследования трудового потенциала сельских территорий, его отраслевые, демографические и территориальные аспекты	23
1.3. Факторы, влияющие на воспроизводство трудового потенциала сельских территорий	44
<i>Глава 2. Методология формирования системы регулирования и прогнозирования трудового потенциала сельских территорий</i>	55
2.1. Методология регулирования трудового потенциала сельских территорий	55
2.2. Научные основы прогнозирования трудового и кадрового потенциала сельских территорий	73
2.3. Методологические и методические подходы к мониторингу трудового и кадрового потенциала сельских территорий	84
<i>Глава 3. Состояние, проблемы воспроизводства и регулирования трудового потенциала сельских территорий</i>	93
3.1. Система воспроизводства трудового и кадрового потенциала аграрного сектора: состояние и проблемы	93
3.2. Состояние и оценка демографической и трудоворесурсной ситуации как основы для формирования трудового потенциала сельских территорий	116
3.3. Мониторинг ценностных ориентаций сельской молодежи и оценка ее трудового потенциала	128
<i>Глава 4. Направления воспроизводства и стратегия регулирования трудового потенциала сельских территорий</i>	153
4.1. Концептуальные основы воспроизводства и регулирования трудового потенциала сельских территорий	153
4.2. Прогноз воспроизводства трудового и кадрового потенциала сельских территорий	163
4.3. Стратегические направления развития системы агрообразования, его роль в воспроизводстве трудового потенциала сельских территорий	185
<i>Выводы и предложения</i>	207
Библиографический список	213
Приложения	230