

18-220-5  
4.2

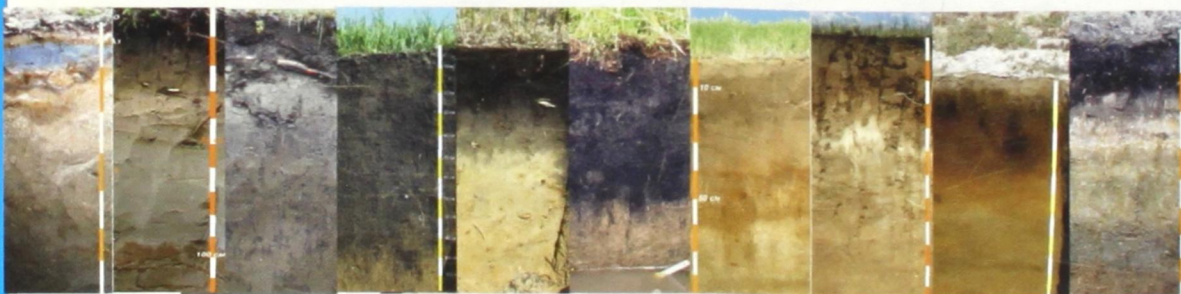
ДУБЛЕТ



## Почвенные ресурсы Сибири: вызовы XXI века

18-00223

Сборник материалов  
Всероссийской научной конференции  
с международным участием,  
посвященной 110-летию  
выдающегося организатора науки и  
первого директора ИПА СО РАН  
**Романа Викторовича Ковалева**



Национальный  
исследовательский  
Томский  
государственный  
университет



Министерство образования и науки Российской Федерации  
Национальный исследовательский Томский государственный университет  
Институт почвоведения и агрохимии СО РАН  
Новосибирский государственный аграрный университет  
Общество почвоведов имени В.В. Докучаева

# **ПОЧВЕННЫЕ РЕСУРСЫ СИБИРИ: ВЫЗОВЫ XXI века**

**Сборник материалов Всероссийской научной конференции  
с международным участием, посвященной 110-летию  
выдающегося организатора науки  
и первого директора ИПА СО РАН  
Романа Викторовича Ковалева**

**4–8 декабря 2017 г., г. Новосибирск**

**Часть II**

Томск  
Издательский Дом Томского государственного университета  
2017

УДК 631.4  
ББК 40.3  
П65

**Редакционная коллегия:**

д-р биол. наук *А.И. Сысо* (отв. редактор),  
канд. биол. наук *Т.В. Нечаева*, канд. биол. наук *Д.А. Соколов*,  
канд. биол. наук *Н.В. Смирнова*, *П.А. Никитич*, *Д.А. Филимонова*

**П65** **Почвенные ресурсы Сибири: вызовы XXI века** : сборник материалов Всероссийской научной конференции с международным участием, посвященной 110-летию выдающегося организатора науки и первого директора ИПА СО РАН Романа Викторовича Ковалева. 4–8 декабря 2017 г., г. Новосибирск / отв. ред. А.И. Сысо. – Томск: Издательский Дом Томского государственного университета, 2017. – Ч. II. – 302 с.

**ISBN 978-5-94621-646-3**

В сборнике представлены материалы исследований в области почвоведения, генезиса, эволюции, экологии и географии почв. Рассматриваются вопросы деградации и восстановления почвенных ресурсов, возможности сохранения и повышения естественного почвенного плодородия.

Для специалистов, работающих в области почвоведения, агрохимии, экологии, охраны окружающей среды и рационального использования природных ресурсов, а также преподавателей вузов.

УДК 631.4  
ББК 40.3

*Издание вышло в свет при финансовой поддержке  
Российского фонда фундаментальных исследований (проект 17-04-20595 г).*

ISBN 978-5-94621-646-3

© Авторы статей, 2017  
© Институт почвоведения и агрохимии СО РАН, 2017  
© Томский государственный университет, 2017

## СОДЕРЖАНИЕ

### Секция 4. ЭКОЛОГИЧЕСКОЕ СОСТОЯНИЕ ПОЧВЕННЫХ И ЗЕМЕЛЬНЫХ РЕСУРСОВ, ВОПРОСЫ НОРМИРОВАНИЯ И ОХРАНЫ

<b>Бауэр Т.В., Минкина Т.М., Пинский Д.Л. МЕХАНИЗМЫ СТАБИЛИЗАЦИИ ЭКЗОГЕННЫХ СОЕДИНЕНИЙ Cu В ЧЕРНОЗЕМЕ ОБЫКНОВЕННОМ КАРБОНАТНОМ</b> .....	5
<b>Безкоровайная И.Н., Климченко А.В. ЗАПАСЫ МОРТМАССЫ В КРИОГЕННЫХ ПОЧВАХ ПОСЛЕ ПОЖАРОВ</b> .....	10
<b>Благодатнова А.Г. ФИТОЦЕНОТИЧЕСКАЯ ОРГАНИЗАЦИЯ ЦИАНОБАКТЕРИАЛЬНО-ВОДОРОСЛЕВЫХ ГРУППИРОВОК КАК ПОКАЗАТЕЛЬ ОСВОЕНИЯ ПЕРВИЧНЫХ СУБСТРАТОВ (КАЗАЧИНСКО-ЛЕНСКИЙ РАЙОН ИРКУТСКАЯ ОБЛАСТЬ)</b> .....	14
<b>Валевич Т.О., Мерзляков О.Э. ИЗМЕНЕНИЕ ФИЗИЧЕСКИХ СВОЙСТВ ПОЧВ В РЕЗУЛЬТАТЕ ЛЕСОХОЗЯЙСТВЕННОЙ ДЕЯТЕЛЬНОСТИ В ЛИСТВЕННИЧНЫХ ЛЕСАХ КУЗНЕЦКОГО АЛАТАУ</b> .....	20
<b>Васильева Г.К., Стрижакова Е.Р., Кондрашина В.С., Зиннатшина Л.В., Слюсаревский А.В., Сушкова С.Н. МЕТОД СОРБЦИОННО-БИОЛОГИЧЕСКОЙ ОЧИСТКИ ПОЧВ ОТ ОРГАНИЧЕСКИХ ЗАГРЯЗНИТЕЛЕЙ</b> .....	22
<b>Журкова И.С., Щербов Б.Л. ИЗМЕНЕНИЕ ГЕОХИМИЧЕСКОГО СОСТАВА ПОЧВЕННО-РАСТИТЕЛЬНОГО ПОКРОВА ПОСЛЕ ЛЕСНОГО ПОЖАРА</b> .....	27
<b>Зинковский В.Н., Зинковская Т.С. К ЭКОЛОГИЧЕСКОЙ ОЦЕНКЕ РАЗЛИЧНЫХ МЕЛИОРАТИВНЫХ РАБОТ</b> .....	31
<b>Кирсанов А.Д., Комаров А.А., Суханов П.А. АГРОЭКОЛОГИЧЕСКИЙ МОНИТОРИНГ ПЛОДОРОДИЯ ДЕРНОВО-КАРБОНАТНЫХ ПОЧВ НА ЗАЛЕЖНЫХ ЗЕМЛЯХ</b> .....	35
<b>Клейн Н.А., Гнатовски Т., Шатылович Я., Березин Л.В. ОПЕРАТИВНЫЕ МЕТОДЫ ИССЛЕДОВАНИЯ ПРОБЛЕМ МЕЛИОРАЦИИ В ОМСКОЙ ОБЛАСТИ С ИСПОЛЬЗОВАНИЕМ МЕТОДОВ ДЗЗ И SWAP МОДЕЛИРОВАНИЯ</b> .....	39
<b>Ковалева Е.И., Яковлев А.С. ТЕОРЕТИЧЕСКИЕ ПОДХОДЫ К ЭКОЛОГИЧЕСКОМУ НОРМИРОВАНИЮ ПОЧВ ЗЕМЕЛЬ ВОДНОГО ФОНДА И ВОДООХРАННЫХ ЗОН (НА ПРИМЕРЕ НЕФТЕЗЕГРЯЗНЕННЫХ ПОЧВ)</b> .....	44
<b>Конарбаева Г.А. СХОДСТВА И РАЗЛИЧИЯ В СОДЕРЖАНИИ И РАСПРЕДЕЛЕНИИ ГАЛОГЕНОВ В ПОЧВЕ И АНТАГОНИЗМ МЕЖДУ НИМИ ПРИ ПОСТУПЛЕНИИ В РАСТЕНИЯ</b> .....	48
<b>Константинова Е.Ю., Константинов А.О. ПРОСТРАНСТВЕННОЕ РАСПРЕДЕЛЕНИЕ ЗНАЧЕНИЙ pH В ВЕРХНЕМ ГОРИЗОНТЕ ПОЧВ ГОРОДА ТЮМЕНИ</b> .....	53
<b>Кошовский Т.С., Пискарева В.М., Язрикова Т.Е., Гамова Н.С. ВОЗДЕЙСТВИЕ ЛЕСНЫХ ПОЖАРОВ НА СОСТАВ И РАСПРЕДЕЛЕНИЕ ПАУ В ПОЧВАХ ЮЖНОГО ПРИБАЙКАЛЬЯ</b> .....	58
<b>Кравцов Ю.В. АНТРОПОГЕННЫЕ ИЗМЕНЕНИЯ ГИДРОЛОГИЧЕСКОГО СОСТОЯНИЯ ПЛАКОРНЫХ ПОЧВ ИШИМСКОЙ СТЕПИ</b> .....	62
<b>Кречетов П.П., Королева Т.В., Шарапова А.В., Семенов И.Н. ЭКОЛОГИЧЕСКАЯ ЕМКОСТЬ ПОЧВ ПО ОТНОШЕНИЮ К НЕСИММЕТРИЧНОМУ ДИМЕТИЛГИДРАЗИНУ</b> .....	67
<b>Кудрявцев А.Е. ЭКОЛОГИЧЕСКОЕ СОСТОЯНИЕ ПОЧВЕННЫХ РЕСУРСОВ АЛТАЙСКОГО ПРИОБЬЯ И ИХ ИСПОЛЬЗОВАНИЕ</b> .....	71
<b>Кузнецова О.В., Ельчинова О.А. ЗНАЧЕНИЕ ПОЧВЕННОГО ПОКРОВА БАССЕЙНА ТЕЛЕЦКОГО ОЗЕРА В УСТОЙЧИВОСТИ ЭКОСИСТЕМ К ТЯЖЕЛЫМ МЕТАЛЛАМ В СИСТЕМЕ ВЫСОТНОЙ ПОЯСНОСТИ</b> .....	74
<b>Ломов С.П., Ишмуратова А.Д., Спиридонова И.Н. ГЕОЭКОЛОГИЧЕСКИЙ АНАЛИЗ ПОЧВЕННОГО ПОКРОВА ПЕНЗЕНСКОЙ ОБЛАСТИ</b> .....	78
<b>Максимова Е.Н., Лопатовская О.Г. СОВРЕМЕННОЕ СОСТОЯНИЕ ГОРОДСКИХ ПОЧВ, НА ПРИМЕРЕ пос. ЖИЛКИНО (г. ИРКУТСК)</b> .....	83
<b>Мамедов Г.М., Багирова Б.Д., Махмудова Е.П., Ибрагимов Р.Н., Халилова Л.Ш., Бабаева Т.М. ЭКОЛОГИЧЕСКОЕ СОСТОЯНИЕ И ВОССТАНОВЛЕНИЕ ПЛОДОРОДИЯ ПОЧВ В СЕЛЬСКОХОЗЯЙСТВЕННЫХ И ПРОМЫШЛЕННЫХ ЗОНАХ</b> .....	86
<b>Марон Т.А., Родикова А.В. ЛУГОВО-БОЛОТНЫЕ ПОЧВЫ ЗАПОВЕДНИКА «ЖАКАССКИЙ» (УЧАСТОК «КАМЫЗЯКСКАЯ СТЕПЬ С ОЗЕРОМ УЛУГ-КОЛЬ»)</b> .....	89

<b>Наумов А.В. ПРИРОДНЫЕ ГРАДИЕНТЫ КОНЦЕНТРАЦИЙ УГЛЕКИСЛОГО ГАЗА И МЕТАНА В ПОЧВЕННОМ ВОЗДУХЕ СТЕПНОЙ КАТЕНУ</b> .....	93
<b>Немеров А.М., Белянин А.В., Трефилова О.В. АККУМУЛЯЦИЯ ФТОРИДОВ В ЛЕСНЫХ ПОЧВАХ ПРИГОРОДНОЙ ЗОНЫ г. КРАСНОЯРСКА</b> .....	97
<b>Норовсүрэн Ж., Липко И.А. ПОЧВЕННЫЕ АКТИНОМИЦЕТЫ ПОСЛЕ ВЫРУБКИ ЛИСТВЕННИЧНОГО ЛЕСА МОНГОЛИИ</b> .....	101
<b>Орлова Е.Е., Копцева Е.М., Веселова А.В. ПОЧВЕННО-ГЕОБОТАНИЧЕСКАЯ ХАРАКТЕРИСТИКА ТЕРРИТОРИЙ ЯМАЛО-НЕНЕЦКОГО АВТОНОМНОГО ОКРУГА, ПОДВЕРЖЕННЫХ АВАРИЙНЫМ РАЗЛИВАМ НЕФТИ</b> .....	103
<b>Подурец О.И. ПОЧВЕННЫЕ РЕСУРСЫ КУЗНЕЦКОЙ КОТЛОВИНЫ И ПРОБЛЕМА ИХ ДЕГРАДАЦИИ В УСЛОВИЯХ СОВРЕМЕННОГО ХОЗЯЙСТВЕННОГО ИСПОЛЬЗОВАНИЯ</b> .....	107
<b>Позднякова А.Д., Бородкина Р.А. ЭКОЛОГИЧЕСКИЕ АСПЕКТЫ ОЧИСТКИ МЕЛИОРИРОВАННЫХ ТОРФЯНЫХ ЗЕМЕЛЬ ОТ ТЯЖЕЛЫХ МЕТАЛЛОВ С ПОМОЩЬЮ РАСТЕНИЙ</b> .....	111
<b>Пузанов А.В., Бабошкина С.В., Рождественская Т.А., Горбачев И.В., Трошкова И.А. ВЛИЯНИЕ ГОРНОПЕРЕРАБАТЫВАЮЩЕЙ ПРОМЫШЛЕННОСТИ НА ПОЧВЕННЫЙ ПОКРОВ СЕВЕРО-ЗАПАДНОГО АЛТАЯ</b> .....	115
<b>Сангаджиева Л.Х., Даваева Ц.Д., Сангаджиева О.С., Булуктаев А.А., Бадмаева З.Б. ВЛИЯНИЕ СОСТАВА ПОЧВООБРАЗУЮЩИХ ПОРОД НА ОБЕСПЕЧЕННОСТЬ ПОЧВ МИКРОЭЛЕМЕНТАМИ В АРИДНЫХ УСЛОВИЯХ</b> .....	119
<b>Сапрыкин О.И., Смоленцев Б.А., Соколова Н.А. МИКРОЗАПАДИНЫ В СТРУКТУРЕ ПОЧВЕННОГО ПОКРОВА ЛЕСОСТЕПНОЙ ЗОНЫ ЮГО-ВОСТОЧНОЙ ЧАСТИ ЗАПАДНОЙ СИБИРИ</b> .....	125
<b>Сиромля Т.И., Лебедева М.А., Поцелуев О.М., Лебедев А.Н., Хазов М.В. ЭКОЛОГИЧЕСКАЯ ОЦЕНКА СОДЕРЖАНИЯ ХИМИЧЕСКИХ ЭЛЕМЕНТОВ В ПОЧВАХ ГАЗОНОВ г. НОВОСИБИРСКА</b> .....	130
<b>Шапорина Н.А., Чичулин А.В. ВЛИЯНИЕ МИКРОРЕЛЬЕФА НА ФОРМИРОВАНИЕ ГИДРОТЕРМИЧЕСКОГО ПОЛЯ ПОЧВЕННОГО ПОКРОВА ВОДОРАЗДЕЛОВ ПРИОБСКОГО ПЛАТО В ОРОШАЕМЫХ УСЛОВИЯХ</b> .....	134
<b>Юдина Е.В. ЭКОЛОГО-ГЕОХИМИЧЕСКАЯ ОЦЕНКА ПОЧВ УРБОЛАНДШАФТОВ (НА ПРИМЕРЕ ГОРОДА АБАКАНА)</b> .....	139
<b>Язрикова Т.Е., Кошовский Т.С. ВЛИЯНИЕ ЛЕСНОГО ПОЖАРА НА СОДЕРЖАНИЕ БИОГЕННЫХ ЭЛЕМЕНТОВ В ПОЧВАХ (ЮЖНОЕ ПРИБАЙКАЛЬЕ)</b> .....	144
<b>Якутин М.В., Андриевский В.С. ВЛИЯНИЕ ЗАСОЛЕНИЯ НА ФОРМИРОВАНИЕ ПОЧВЕННОГО ЗООМИКРОБИАЛЬНОГО КОМПЛЕКСА В ЛЕСОСТЕПНОЙ ЗОНЕ ЗАПАДНОЙ СИБИРИ</b> .....	148

#### **Секция 5. ПРОБЛЕМЫ ДЕГРАДАЦИИ, РЕКУЛЬТИВАЦИИ И МЕЛИОРАЦИИ ПОЧВ**

<b>Горбунова Н.С., Куликова Е.В. ВЛИЯНИЕ ОРОШЕНИЯ НА СОДЕРЖАНИЕ И ПРОФИЛЬНОЕ РАСПРЕДЕЛЕНИЕ МАРГАНЦА, МЕДИ И ЦИНКА В ЧЕРНОЗЕМАХ ВЫЩЕЛОЧЕННЫХ</b> .....	155
<b>Гынинова Б.Д., Гынинова А.Б. РАЗНООБРАЗИЕ ПОЧВ СЛЕНГИНСКОГО ДЕЛЬТОВОГО РАЙОНА В СВЯЗИ С ОСУШЕНИЕМ И РАСПАШКОЙ (НА ПРИМЕРЕ МАЛО-КОЛЕСОВСКОЙ НИЗИНЫ)</b> .....	159
<b>Двуреченский В.Г., Кузнецова М.Ю. МОРФОЛОГИЧЕСКИЕ ОСОБЕННОСТИ ЭМБРИОЗЕМОВ, ФОРМИРУЮЩИХСЯ НА АВТОТРАНСПОРТНЫХ ОТВАЛАХ ГОРЛОВСКОГО АНТРАЦИТОВОГО МЕСТОРОЖДЕНИЯ</b> .....	164
<b>Игловиков А.В. ОПТИМИЗАЦИЯ ПИТАТЕЛЬНОГО РЕЖИМА НАРУШЕННЫХ ГРУНТОВ КРАЙНЕГО СЕВЕРА</b> .....	168
<b>Кайль А.В. ВЛИЯНИЕ РАЗЛИЧНЫХ ФАКТОРОВ НА ОБЕСПЕЧЕННОСТЬ ПОЧВ ЛЕСОСТЕПНОЙ ЗОНЫ НИТРАТНЫМ АЗОТОМ</b> .....	172

<b>Козлов А.В. ИЗМЕНЕНИЕ НЕКОТОРЫХ СВОЙСТВ КИСЛОТНО-ОСНОВНОЙ БУФЕРНОСТИ ДЕРНОВО-ПОДЗОЛИСТОЙ ПОЧВЫ В УСЛОВИЯХ ПРИМЕНЕНИЯ ВЫСОКОКРЕМНИСТЫХ МАТЕРИАЛОВ .....</b>	<b>176</b>
<b>Легостаева Я.Б., Сивцева Н.Е. ОПЫТ ВОССТАНОВЛЕНИЯ НАРУШЕННЫХ ЗЕМЕЛЬ ПРИИСКА «МАЯТ» (СРЕДНЕЕ ТЕЧЕНИЕ р. АНАБАР) .....</b>	<b>180</b>
<b>Моторин А.С. ТЕМПЕРАТУРНЫЙ РЕЖИМ ТОРФЯНЫХ ПОЧВ СЕВЕРНОГО ЗАУРАЛЬЯ .....</b>	<b>185</b>
<b>Осипов А.И., Якушев В.П. ПРОБЛЕМЫ ХИМИЧЕСКОЙ МЕЛИОРАЦИИ КИСЛЫХ ПОЧВ И ПУТИ ИХ ЭФФЕКТИВНОГО ИСПОЛЬЗОВАНИЯ .....</b>	<b>190</b>
<b>Поляк Ю.М., Бакина Л.Г., Маячкина Н.В., Галдиянц А.А. ВЛИЯНИЕ РАЗЛИЧНЫХ СПОСОБОВ РЕКУЛЬТИВАЦИИ НА АЛЛЕЛОПАТИЧЕСКУЮ АКТИВНОСТЬ МИКРОБИОТЫ НЕФТЕЗАГРЯЗНЕННЫХ ПОЧВ .....</b>	<b>194</b>
<b>Пономарева Т.В. РАДИОМЕТРИЧЕСКАЯ СЪЕМКА ПОЧВ НА РЕКУЛЬТИВИРОВАННЫХ ОТВАЛАХ .....</b>	<b>198</b>
<b>Прибура А.Д., Трефилова О.В. АЗОТНЫЙ ФОНД ЛИТОСТРАТОВ БОРОДИНСКОГО УГОЛЬНОГО РАЗРЕЗА (КАНСКАЯ ЛЕСОСТЕПЬ, КРАСНОЯРСКИЙ КРАЙ) .....</b>	<b>201</b>
<b>Сугаченко А.А. СОСТАВ ПОЧВЕННЫХ ЭКОЛОГО-МЕЛИОРАТИВНЫХ КОМПЛЕКСОВ ПРИОЛЬХОНЬЯ И о. ОЛЬХОН .....</b>	<b>204</b>
<b>Трефилова О.В., Спорыхина Т.А. БАЛАНСОВЫЙ МЕТОД В ОЦЕНКЕ СКОРОСТИ ГУМУСООБРАЗОВАНИЯ НА ПОРОДНЫХ ПРОМЫШЛЕННЫХ ОТВАЛАХ .....</b>	<b>208</b>
<b>Хасанова Р.Ф., Суюндуков Я.Т., Семенова И.Н., Биктимерова Г.Я., Ильина И.В., Ильбулова Г.Р. ТЯЖЕЛЫЕ МЕТАЛЛЫ В ОРГАНАХ <i>ARTEMISIA DRACUNCULUS</i> L., ПРОИЗРАСТАЮЩИХ НА ОТВАЛАХ КАРЬЕРОВ ЗАУРАЛЬЯ РЕСПУБЛИКИ БАШКОРТОСТАН .....</b>	<b>211</b>
<b>Цапко Ю.Л., Десятник К.А., Огородняя А.И. РЕСУРСОСБЕРЕГАЮЩИЕ И ЭКОЛОГОБЕЗОПАСНЫЕ МЕРОПРИЯТИЯ ПО ВОСПРОИЗВОДСТВУ ПЛОДОРОДИЯ ПОЧВ С ПОВЫШЕННОЙ КИСЛОТНОСТЬЮ .....</b>	<b>215</b>
<b>Чумбаев А.С., Танасиенко А.А. ЭЛЕМЕНТЫ БАЛАНСА ПОЧВЕННОЙ ВЛАГИ ПОСЛЕ СНЕГОТАЯНИЯ В УСЛОВИЯХ ЮГО-ВОСТОКА ЗАПАДНОЙ СИБИРИ .....</b>	<b>221</b>
<b>Яковлева Л.В., Опенкина В.К., Абитованова А.Ф., Шараева Д.В. СОЛЕВОЕ СОСТЯНИЕ НАРУШЕННЫХ ЗЕМЕЛЬ ДЕЛЬТОВЫХ ТЕРРИТОРИЙ .....</b>	<b>225</b>
<b>Якутина О.П., Боголюбова Е.В., Нечаева Т.В., Смирнова Н.В., Танасиенко А.А., Чумбаев А.С. ОЦЕНКА ПЛОДОРОДИЯ ПОЧВ ПРИ ВЫРАЩИВАНИИ КЛЕВЕРА ПАННОНСКОГО (<i>TRIFOLIUM PANNONICUM</i> JACQ.) НА ЮГЕ ЗАПАДНОЙ СИБИРИ .....</b>	<b>230</b>

#### **Секция 6. СОВРЕМЕННЫЕ МЕТОДЫ И ПОДХОДЫ В ПОЧВЕННО-АГРОХИМИЧЕСКИХ ИССЛЕДОВАНИЯХ**

<b>Байгина Е.М., Шпедт А.А., Кратасюк В.А., Римацкая Н.В., Степанова Л.В., Матвиенко В.С. РАЗВИТИЕ МЕТОДОВ БИОЛОГИЧЕСКОГО МОНИТОРИНГА ПОЧВ .....</b>	<b>237</b>
<b>Бардина В.И., Бардина Т.В. ИЗУЧЕНИЕ ЭЛЕКТРОПРОВОДНОСТИ ГОРОДСКИХ ПОЧВ ПРИ ПОЧВЕННЫХ ЭКОЛОГИЧЕСКИХ ИССЛЕДОВАНИЯХ .....</b>	<b>241</b>
<b>Березин Л.В. ИЗУЧЕНИЕ ПОГЛОЩЕНИЯ СОЛНЕЧНОЙ РАДИАЦИИ АГРОЭКОСИСТЕМАМИ В ЦЕЛЯХ ОЦЕНКИ СОСТОЯНИЯ ПАХОТНОГО ФОНДА .....</b>	<b>245</b>
<b>Гопп Н.В., Нечаева Т.В., Савенков О.А., Смирнова Н.В., Смирнов А.В. МЕТОДОЛОГИЯ ЦИФРОВОГО КАРТОГРАФИРОВАНИЯ СТЕПЕНИ ОКУЛЬТУРЕННОСТИ ПАХОТНЫХ ПОЧВ НА ЮГЕ ЗАПАДНОЙ СИБИРИ .....</b>	<b>250</b>
<b>Гунина Е.А., Пахненко Е.П., Костина Н.В. КОМПЛЕКСНЫЙ АГРОЭКОЛОГИЧЕСКИЙ ПОДХОД К ИССЛЕДОВАНИЮ ОСАДКА СТОЧНЫХ ВОД ДЛЯ ИСПОЛЬЗОВАНИЯ В АГРИКУЛЬТУРЕ .....</b>	<b>257</b>
<b>Добротворская Н.И. МЕТОДИЧЕСКИЕ И МЕТОДОЛОГИЧЕСКИЕ АСПЕКТЫ ИЗУЧЕНИЯ СТРУКТУРЫ ПОЧВЕННОГО ПОКРОВА ДЛЯ ЦЕЛЕЙ АГРОЭКОЛОГИЧЕСКОЙ ОЦЕНКИ ЗЕМЕЛЬ .....</b>	<b>262</b>
<b>Ермолов Ю.В. ФОНОВОЕ СОДЕРЖАНИЕ МИНЕРАЛЬНОЙ ПЫЛИ В СНЕГЕ НА ЮГО-ВОСТОКЕ ЗАПАДНОЙ СИБИРИ КАК ОСНОВА ДЛЯ ОЦЕНКИ ИНТЕНСИВНОСТИ ЗИМНЕЙ ДЕФЛЯЦИИ ПОЧВ .....</b>	<b>265</b>

<b>Иванов Д.А., Карасева О.В., Рублюк М.В. МЕТОДОЛОГИЧЕСКОЕ ОБЕСПЕЧЕНИЕ МОНИТОРИНГА ПОЧВЕННО-АГРОХИМИЧЕСКИХ ПРОЦЕССОВ В ПРЕДЕЛАХ АГРОЛАНДШАФТА .....</b>	<b>269</b>
<b>Клюева В.В., Хайдапова Д.Д., Скворцова Е.Б., Абросимов К.Н. ИЗУЧЕНИЕ МИКРОСТРУКТУРНЫХ ХАРАКТЕРИСТИК ПОЧВ .....</b>	<b>274</b>
<b>Позднякова А.Д., Поздняков Л.А., Позднякова Л.А. ЭЛЕКТРОФИЗИКА И ГЕОИНФОРМАЦИОННЫЕ СИСТЕМЫ В ПОЧВЕННО-АГРОХИМИЧЕСКИХ ИССЛЕДОВАНИЯХ .....</b>	<b>278</b>
<b>Русалимова О.А., Башук А.Г., Барсуков П.А. ИСПОЛЬЗОВАНИЕ НАТРИЕВЫХ СОЛЕЙ МОНО- И ДИКАРБОНОВЫХ КИСЛОТ В КАЧЕСТВЕ РЕГУЛЯТОРА РОСТА ПРИ ПРОРАСТАНИИ СЕМЯН ЯРОВОЙ ПШЕНИЦЫ .....</b>	<b>282</b>
<b>Чупина Д.А., Зольников И.Д., Смоленцева Е.Н. ГИС-КАРТОГРАФИРОВАНИЕ УЧАСТКОВ ПОНИЖЕННОЙ УСТОЙЧИВОСТИ К ЭКЗОГЕННЫМ ПРОЦЕССАМ БИОТИЧЕСКИХ ЛАНДШАФТНЫХ КОМПОНЕНТОВ БАРАБЫ ПРИ ИЗМЕНЕНИИ КЛИМАТА .....</b>	<b>286</b>
<b>Яшин И.М. ТРАНСФОРМАЦИЯ РАСТИТЕЛЬНЫХ ОСТАТКОВ И ФОРМИРОВАНИЕ МОБИЛЬНЫХ ГРУПП ГУМУСОВЫХ ВЕЩЕСТВ В ПОЧВАХ ТАЙГИ .....</b>	<b>291</b>