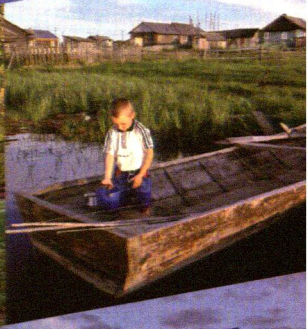
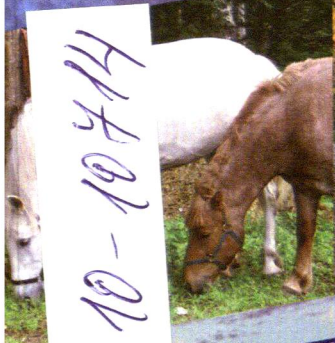


10-10412

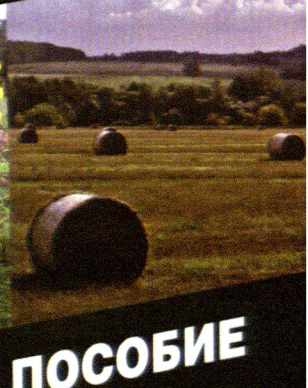
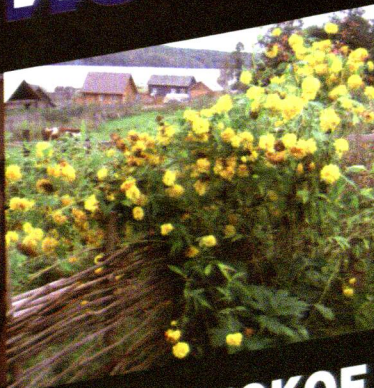
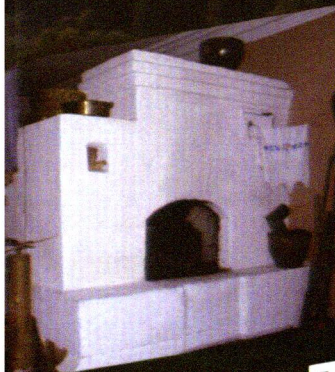
ДУБЛЕТ



10-10414



# ОРГАНИЗАЦИЯ СЕЛЬСКОГО ТУРИЗМА



ПРАКТИЧЕСКОЕ ПОСОБИЕ

УДК 379.846  
ББК 75.81  
Б64

Издание подготовлено по заказу Комитета по физической культуре,  
спорту и туризму Ленинградской области

Авторы:

**М. Б. Биржаков** – вице-президент Международной академии туризма, канд. техн. наук;

**Л. И. Биткулова** – руководитель направления по сертификации услуг АНО «ТЕСТ-С.-Петербург», действительный член Национальной академии туризма;

**Д. Н. Панова** – начальник отдела туризма Комитета по физической культуре, спорту и туризму Ленинградской области, действительный член Национальной академии туризма, канд. экон. наук.

Редакционный совет:

С. А. Важенин (председатель); М. Б. Биржаков; Д. Н. Панова

**Биржаков М. Б., Биткулова Л. И., Панова Д. Н.**  
Б64 Организация сельского туризма: Практическое пособие: [Текст]. –  
Всеволожск: ЕЛГО: Голованова Е. Ю., 2010. – 120 с.

ISBN 978-5-905129-01-8

В практическом пособии собран уникальный материал, раскрывающий наиболее важные аспекты относительно нового динамично развивающегося направления туристской отрасли – сельского туризма. Рассматриваются теоретические и практические проблемы создания и обслуживания гостевых домов в России на примере Ленинградской области. Также описывается опыт других стран. В помощь владельцам гостевых домов даны ценные рекомендации – от минимальных требований по оснащению сдаваемых в наем помещений и составления договоров аренды до тестов на профпригодность и рецептов карельской кухни.

Издание предназначено для владельцев гостевых домов, для тех, кто только собираются ими стать, а также для работников сферы туризма.

УДК 379.846  
ББК 75.81

ISBN 978-5-905129-01-8

© Комитет по физической культуре, спорту  
и туризму Ленинградской области

## СОДЕРЖАНИЕ

КОНЦЕПЦИЯ РАЗВИТИЯ СЕЛЬСКОГО ТУРИЗМА В ЛЕНИНГРАДСКОЙ ОБЛАСТИ.....	4
ИСТОРИЯ РАЗВИТИЯ СЕЛЬСКОГО ТУРИЗМА.....	8
ПРАКТИЧЕСКИЕ РЕКОМЕНДАЦИИ ДЛЯ ОРГАНИЗАТОРОВ СЕЛЬСКОГО ТУРИЗМА.....	28
ПРИЛОЖЕНИЯ.....	56
<i>Приложение 1</i> СТАНДАРТ. Туристские услуги. Средства размещения. Индивидуальные средства размещения. Сельские гостевые дома. Общие требования.....	57
<i>Приложение 2</i> РЕКОМЕНДУЕМОЕ ОБОРУДОВАНИЕ И ИНВЕНТАРЬ ДЛЯ ГОСТЕВЫХ ДОМОВ.....	65
<i>Приложение 3</i> ПАМЯТКА ТУРИСТА.....	66
<i>Приложение 4</i> АНКЕТА ДЛЯ ВЛАДЕЛЬЦА ГОСТЕВОГО ДОМА.....	68
<i>Приложение 5</i> ПРИМЕРНЫЙ ОБРАЗЕЦ БЛАНКА КАРТЫ ГОСТЯ.....	71
<i>Приложение 6</i> КАК ПРАВИЛЬНО ОФОРМИТЬ ДОГОВОР КОММЕРЧЕСКОГО НАЙМА (АРЕНДЫ).....	72
<i>Приложение 7</i> ДОГОВОР АРЕНДЫ.....	77
<i>Приложение 8</i> ДОГОВОР АРЕНДЫ ЖИЛОГО ДОМА.....	81
<i>Приложение 9</i> ДОГОВОР ПОСУТОЧНОЙ АРЕНДЫ ЖИЛОГО ПОМЕЩЕНИЯ.....	85
<i>Приложение 10</i> РЕЦЕПТЫ НАЦИОНАЛЬНЫХ КАРЕЛЬСКИХ БЛЮД.....	88
СПИСОК ЛИТЕРАТУРЫ.....	117